

Grundschule Reelkirchen

Wir brauchen Sie!

Eltern und Lehrer sind für Ihre Kinder die wichtigsten Bezugspersonen in der Grundschulzeit. In dieser, für die Entwicklung Ihrer Kinder wichtigen Phase des Lebens, wollen wir mit Ihnen, liebe Eltern, gemeinsam, vertrauensvoll und aktiv zusammenarbeiten.

Jedes Kind sieht die Welt aus einem anderen Blickwinkel, stellt andere Fragen, entwickelt eigene Interessen und findet eigene Lösungswege. Die Grundschule Reelkirchen möchte in dieser Zeit nicht nur ein Lernort sein, sondern eine vertrauensvolle Umgebung, in der sich die Kinder wohl fühlen und motiviert werden, ihre Stärken zu entdecken und sich dem Abenteuer Lernen aus eigener Initiative zu stellen.

Wir versuchen, die Schulzeit Ihrer Kinder vielfältig und abwechslungsreich zu gestalten. Hierzu bietet die „kleine“ Grundschule Reelkirchen ein breites Erziehungs- und Bildungsangebot zur individuellen Förderung.

Diese Angebot ist nicht selbstverständlich und nur durch die Unterstützung des Fördervereins der Grundschule Reelkirchen e.V. möglich. Helfen Sie mit - unterstützen Sie die Bildungsarbeit der Grundschule durch Ihre Mitgliedschaft im Förderverein, damit wir auch Ihrem Kind zukünftig ein vielfältiges und abwechslungsreiches Angebot bieten können.

Werden Sie Mitglied im Förderverein!



Förderverein Grundschule Reelkirchen

1 Euro im Monat für die Zukunft Ihres Kindes



Seit mehr als 25 Jahren unterstützt der Förderverein das umfangreiche Erziehungs- und Bildungsangebot der Grundschule. Zu den Aufgaben des Fördervereins zählen:

- Förderung von Projekten und Unterrichtsschwerpunkten
- Organisation und Finanzierung von Schulveranstaltungen, Schulfesten und bildungsfördernden Veranstaltungen
- Beschaffung von zusätzlichen Unterrichtsmaterialien, wie z.B. Literatur, Spiele, Software
- Ergänzung der technischen Ausstattung
- Beschaffung von Spiel- und Sportgeräten
- Ausgestaltung des Schulgeländes
- Förderung der Schulpartnerschaften
- Finanzielle Unterstützung in Notlagen für Schüler/innen und Familien zur Teilhabe am Schulleben.

Der Jahresbeitrag beträgt lediglich 7,00 Euro für Einzelpersonen und 12,00 Euro für Familien.

Möchten Sie aktiv mitgestalten? Haben Sie Ideen, Anregungen oder möchten Sie den Kindern in der Gruppe etwas besonderes bieten? Dann schenken Sie den Kindern Ihre Zeit um Ihnen Fotografieren, Kochen, Backen oder die Natur näherzubringen.

Wir freuen uns auf Sie und Ihre Unterstützung!

Förderverein der Grundschule Reelkirchen e.V.

Fasanenweg 3
32825 Blomberg-Reelkirchen
Tel. 05235 8447

Ansprechpartner: Carsten Sigges
foerdereverein@gsr-blomberg.de
Gloria Gandolfo
g.gandolfo@blomberg-lippe.de

Bankverbindung Förderverein Grundschule Reelkirchen
IBAN: DE42 4765 0130 0000 9769 51
BIC: WELADE3LXXX

Grundschule Reelkirchen

*„Ein Ort zum Lernen, Spielen,
Entdecken, Lachen, Feiern,
Forschen, Freunde finden....“*



„Hurra, Hurra, die Schule brennt“

der Titel dieses Liedes der Gruppe Extrabreit aus den 1980er Jahren ist wohl der Wunschtraum vieler Schüler. Nicht so in Reelkirchen - hier ist die Grundschule am Fasanenweg einer der zentralen Punkte des gesellschaftlichen Lebens im Dorf. Man trifft sich zum Sport, zum Feiern, zum Spielen und für die derzeit rund 100 Schüler ist die Grundschule zu einem zweiten Zuhause geworden, in dem sie sich wohl fühlen und mit dem sie viele schöne Momente verbinden.

Grundschule Reelkirchen



Vielfalt
(er)leben

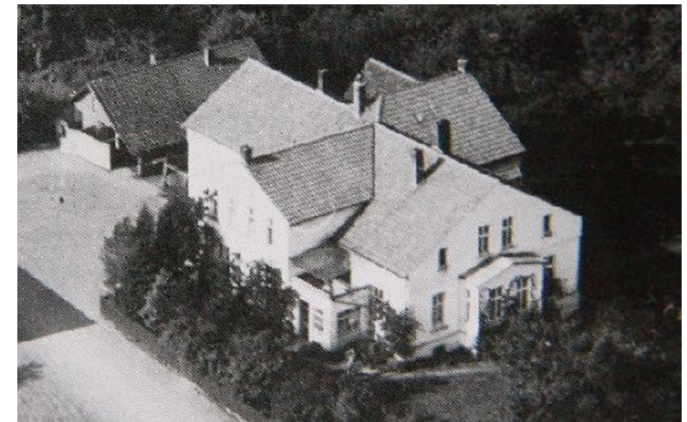


Grundschule Reelkirchen

Ein Ort mit Geschichte

Der Schulbetrieb in Reelkirchen kann auf eine lange und bewegte Vergangenheit zurückblicken. Bereits im Jahr 1571 wurden Versuche unternommen, eine Schule einzurichten. Im Jahr 1622 gab es bereits einen Schulmeister. Verantwortlich für den Schulbetrieb war seinerzeit die Kirche. Zu dieser Zeit war der Pfarrer gleichzeitig "Oberschulinspektor". Das Schulgebäude befand sich in der Mühlenstraße unterhalb des "Küsterkruges" innerhalb des jetzigen Kirchhofgeländes.

Nur ein paar Schritte weiter entstand später in der Schönfeldstraße das Volksschulgebäude, welches ab dem Jahr 1879 genutzt wurde.



Im Jahr 1964 zog die Reelkirchener Volksschule aus der Schönfeldstraße in das neu gebaute Gebäude am Fasanenweg.

